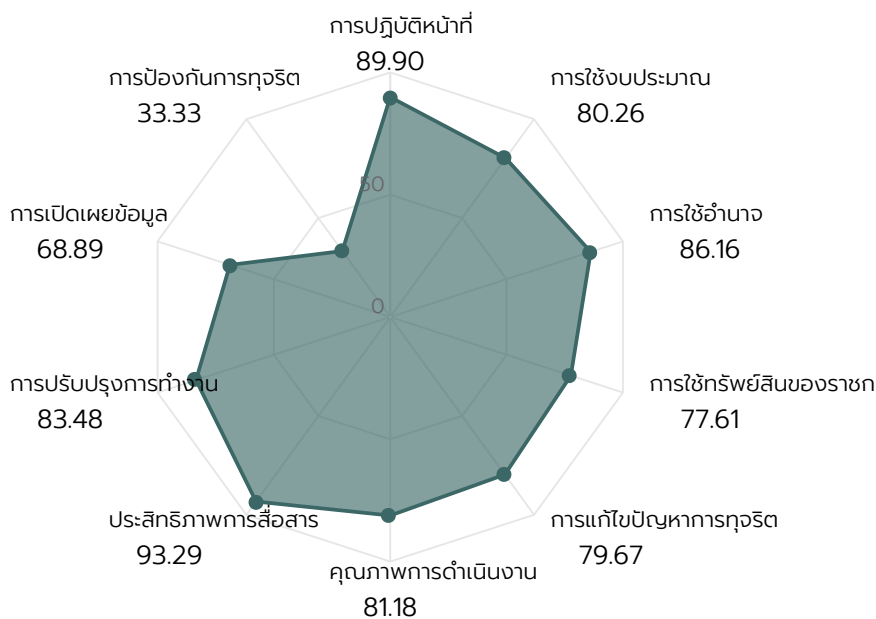


รายงานผลการประเมิน ประจำปีงบประมาณ 2561

คะแนนภาพรวมหน่วยงานองค์การบริหารส่วนตำบลหลุมรั้ง :
71.05 คะแนน

ระดับผลการประเมิน : C

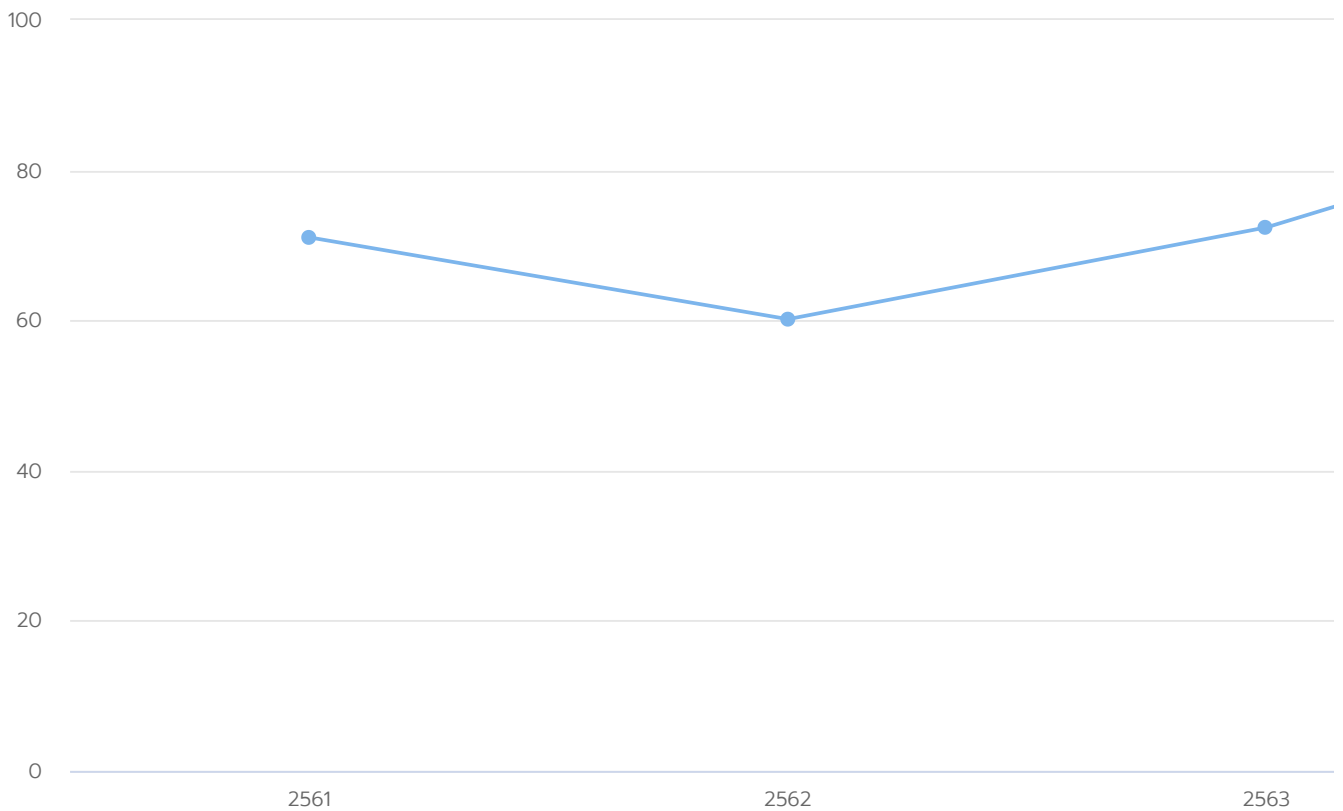


คะแนนสูงสุดรายตัวชี้วัด

| อันดับ | ตัวชี้วัด | คะแนน |
|--------|-----------------------|-------|
| 1 | ประสิทธิภาพการสื่อสาร | 93.29 |
| 2 | การปฏิบัติหน้าที่ | 89.90 |
| 3 | การใช้อำนาจ | 86.16 |
| 4 | การปรับปรุงการทำงาน | 83.48 |
| 5 | คุณภาพการดำเนินงาน | 81.18 |
| 6 | การใช้งบประมาณ | 80.26 |

| อันดับ | ตัวชี้วัด | คะแนน |
|--------|--------------------------|-------|
| 7 | การแก้ไขปัญหาคาการทุจริต | 79.67 |
| 8 | การใช้ทรัพย์สินของราชการ | 77.61 |
| 9 | การเปิดเผยข้อมูล | 68.89 |
| 10 | การป้องกันการทุจริต | 33.33 |

กราฟแนวโน้ม



ข้อเสนอแนะ/หมายเหตุ

รายงานรายละเอียดผลการประเมิน ประจำปีงบประมาณ 2561

11 บุคลากรในหน่วยงานของท่าน ปฏิบัติงาน/ให้บริการแก่ผู้มาติดต่อ ตาม ประเด็นดังต่อไปนี้ มากน้อยเพียงใด **83.50**

| หัวข้อการประเมิน | น้อยที่สุด หรือ ไม่มีเลย | น้อย | มาก | มากที่สุด | คะแนน |
|----------------------------------|--------------------------|-------|--------|-----------|-------|
| โปร่งใสเป็นไปตามขั้นตอนที่กำหนด | 0.00% | 0.00% | 50.00% | 50.00% | 83.95 |
| โปร่งใสเป็นไปตามระยะเวลาที่กำหนด | 0.00% | 0.00% | 52.50% | 47.50% | 83.05 |

12 บุคลากรในหน่วยงานของท่าน ปฏิบัติงาน/ให้บริการแก่ผู้มาติดต่อทั่ว ๆ ไป กับผู้มาติดต่อที่รู้จักเป็นการส่วนตัวเท่าเทียมกัน มากน้อยเพียงใด **77.68**

| หัวข้อการประเมิน | น้อยที่สุด หรือ ไม่มีเลย | น้อย | มาก | มากที่สุด | คะแนน |
|---|--------------------------|-------|--------|-----------|-------|
| บุคลากรในหน่วยงานของท่าน ปฏิบัติงาน/ให้บริการแก่ผู้มาติดต่อทั่ว ๆ ไป กับผู้มาติดต่อที่รู้จักเป็นการส่วนตัวเท่าเทียมกัน มากน้อยเพียงใด | 0.00% | 2.50% | 62.50% | 35.00% | 77.68 |

13 บุคลากรในหน่วยงานของท่าน มีพฤติกรรมในการปฏิบัติงานตามประเด็นดังต่อไปนี้ อย่างไร **78.24**

| หัวข้อการประเมิน | น้อยที่สุด หรือ ไม่มีเลย | น้อย | มาก | มากที่สุด | คะแนน |
|---|--------------------------|--------|--------|-----------|-------|
| มุ่งผลสำเร็จของงาน | 0.00% | 0.00% | 60.00% | 40.00% | 79.49 |
| ให้ความสำคัญกับงานมากกว่าธุระส่วนตัว | 0.00% | 10.00% | 47.50% | 42.50% | 76.70 |
| พร้อมรับผิดชอบ หากความผิดพลาดเกิดจากตนเอง | 0.00% | 5.00% | 52.50% | 42.50% | 78.54 |

14 บุคลากรในหน่วยงานของท่าน มีการเรียกรับสิ่งดังต่อไปนี้ จากผู้มาติดต่อ เพื่อแลกกับการปฏิบัติงาน การอนุมัติ อนุญาต หรือให้บริการ หรือไม่ **100.00**

| หัวข้อการประเมิน | มี | ไม่มี | คะแนน |
|------------------|----|-------|-------|
| | | | |

| | | | |
|--|-------|---------|--------|
| I4 บุคลากรในหน่วยงานของท่าน มีการเรียกรับสิ่งดังต่อไปนี้ จากผู้มาติดต่อ เพื่อแลกกับการปฏิบัติงาน การอนุมัติ อนุญาต หรือให้บริการ หรือไม่ | | | 100.00 |
| หัวข้อการประเมิน | มี | ไม่มี | คะแนน |
| เงิน | 0.00% | 100.00% | 100.00 |
| ทรัพย์สิน | 0.00% | 100.00% | 100.00 |
| ประโยชน์อื่น ๆ ที่อาจคำนวณเป็นเงินได้ เช่น การลดราคา การรับความบันเทิง เป็นต้น | 0.00% | 100.00% | 100.00 |

| | | | |
|--|-------|---------|--------|
| I5 ในช่วงเทศกาลหรือวาระสำคัญต่าง ๆ ตามขนบธรรมเนียม ประเพณี บุคลากรในหน่วยงานของท่าน มีการรับสิ่งดังต่อไปนี้ นอกเหนือจากการรับ โดยธรรมชาติหรือไม่ | | | 100.00 |
| หัวข้อการประเมิน | มี | ไม่มี | คะแนน |
| เงิน | 0.00% | 100.00% | 100.00 |
| ทรัพย์สิน | 0.00% | 100.00% | 100.00 |
| ประโยชน์อื่น ๆ ที่อาจคำนวณเป็นเงินได้ เช่น การลดราคา การรับความบันเทิง เป็นต้น | 0.00% | 100.00% | 100.00 |

| | | | |
|--|-------|---------|--------|
| I6 บุคลากรในหน่วยงานของท่าน มีการให้สิ่งดังต่อไปนี้ แก่บุคคลภายนอก หรือภาคเอกชน เพื่อสร้างความสัมพันธ์ที่ดีและคาดหวังให้มีการตอบแทนในอนาคต หรือไม่ | | | 100.00 |
| หัวข้อการประเมิน | มี | ไม่มี | คะแนน |
| เงิน | 0.00% | 100.00% | 100.00 |
| ทรัพย์สิน | 0.00% | 100.00% | 100.00 |
| ประโยชน์อื่น ๆ เช่น การยกเว้นค่าบริการ การอำนวยความสะดวก สดวกเป็นกรณีพิเศษ เป็นต้น | 0.00% | 100.00% | 100.00 |

| | |
|--|-------|
| I7 ท่านรู้เกี่ยวกับข้อบัญญัติหรือเทศบัญญัติงบประมาณรายจ่ายประจำปีของหน่วยงานของท่าน มากน้อยเพียงใด | 63.14 |
|--|-------|

| | | | | | | |
|----|---|--|--------|--------|-----------|-------|
| 17 | ท่านรู้เกี่ยวกับข้อบัญญัติหรือเทศบัญญัติงบประมาณรายจ่ายประจำปีของหน่วยงานของท่าน มากน้อยเพียงใด | | | | | 63.14 |
| | หัวข้อการประเมิน | มากที่สุด หรือ ไม่มี เลย | น้อย | มาก | มากที่สุด | คะแนน |
| | หัวข้อการประเมิน | น้อย ที่สุด หรือ ไม่มี เลย | น้อย | มาก | มากที่สุด | คะแนน |
| | ท่านรู้เกี่ยวกับข้อบัญญัติหรือเทศบัญญัติงบประมาณรายจ่ายประจำปีของหน่วยงานของท่าน มากน้อยเพียงใด | 2.50% | 27.50% | 50.00% | 20.00% | 63.14 |

| | | | | | | |
|----|--|------------------------------------|-------|--------|-----------|-------|
| 18 | หน่วยงานของท่าน ใช้จ่ายงบประมาณ โดยคำนึงถึงประเด็นดังต่อไปนี้ มากน้อยเพียงใด | | | | | 81.24 |
| | หัวข้อการประเมิน | น้อย ที่สุด หรือ ไม่มีเลย | น้อย | มาก | มากที่สุด | คะแนน |
| | คุ่มค่า | 0.00% | 2.50% | 50.00% | 47.50% | 81.24 |
| | ไม่บิดเบือนวัตถุประสงค์ของงบประมาณที่ตั้งไว้ | 0.00% | 2.50% | 52.50% | 45.00% | 81.24 |

| | | | | | | |
|----|--|------------------------------------|--------|-------|-----------|-------|
| 19 | หน่วยงานของท่าน ใช้จ่ายงบประมาณเพื่อประโยชน์ส่วนตัว กลุ่ม หรือพวกพ้อง มากน้อยเพียงใด | | | | | 88.41 |
| | หัวข้อการประเมิน | น้อย ที่สุด หรือไม่มี เลย | น้อย | มาก | มากที่สุด | คะแนน |
| | หน่วยงานของท่าน ใช้จ่ายงบประมาณเพื่อประโยชน์ส่วนตัว กลุ่ม หรือพวกพ้อง มากน้อยเพียงใด | 67.50% | 32.50% | 0.00% | 0.00% | 88.41 |

| | | | | | | |
|-----|---|--|--|--|--|-------|
| 110 | บุคลากรในหน่วยงานของท่าน มีการเบิกจ่ายเงินที่เป็นเท็จ เช่น ค่าทำงานล่วงเวลา ค่าวัสดุอุปกรณ์ หรือค่าเดินทาง ฯลฯ มากน้อยเพียงใด | | | | | 91.95 |
|-----|---|--|--|--|--|-------|

| I10 บุคลากรในหน่วยงานของท่าน มีการเบิกจ่ายเงินที่เป็นเท็จ เช่น ค่าทำงานล่วงเวลา ค่าวัสดุอุปกรณ์ หรือค่าเดินทาง ฯลฯ มากน้อยเพียงใด | | | | | | 91.95 |
|---|------------------------|--------|-------|-----------|-------|-------|
| หัวข้อการประเมิน | น้อยที่สุดหรือไม่มีเลย | น้อย | มาก | มากที่สุด | คะแนน | |
| บุคลากรในหน่วยงานของท่าน มีการเบิกจ่ายเงินที่เป็นเท็จ เช่น ค่าทำงานล่วงเวลา ค่าวัสดุอุปกรณ์ หรือค่าเดินทาง ฯลฯ มากน้อยเพียงใด | 79.49% | 17.95% | 2.56% | 0.00% | 91.95 | |

| I11 หน่วยงานของท่าน มีการจัดซื้อจัดจ้าง/กาจัดหาพัสดุ และการตรวจรับพัสดุในลักษณะดังต่อไปนี้ มากน้อยเพียงใด | | | | | | 85.23 |
|---|------------------------|--------|--------|-----------|-------|-------|
| หัวข้อการประเมิน | น้อยที่สุดหรือไม่มีเลย | น้อย | มาก | มากที่สุด | คะแนน | |
| โปร่งใส ตรวจสอบได้ | 2.50% | 5.00% | 40.00% | 52.50% | 79.41 | |
| เอื้อประโยชน์ให้ผู้ประกอบการรายใดรายหนึ่ง | 77.50% | 20.00% | 2.50% | 0.00% | 91.05 | |

| I12 หน่วยงานของท่าน เปิดโอกาสให้ท่าน มีส่วนร่วมในการตรวจสอบการใช้จ่ายงบประมาณ ตามประเด็นดังต่อไปนี้ มากน้อยเพียงใด | | | | | | 71.59 |
|--|------------------------|--------|--------|-----------|-------|-------|
| หัวข้อการประเมิน | น้อยที่สุดหรือไม่มีเลย | น้อย | มาก | มากที่สุด | คะแนน | |
| สอบถาม | 0.00% | 10.00% | 52.50% | 37.50% | 75.81 | |
| ทักท้วง | 2.50% | 12.50% | 55.00% | 30.00% | 70.41 | |
| ร้องเรียน | 5.00% | 17.50% | 45.00% | 32.50% | 68.57 | |

| I13 ผู้บังคับบัญชาของท่าน มอบหมายงานแก่ท่านอย่างเป็นธรรม มากน้อยเพียงใด | | | | | | 79.46 |
|---|--|--|--|--|--|-------|
|---|--|--|--|--|--|-------|

| | | | | | | |
|---|-------------------------------|-------|--------|-----------|-------|-------|
| 113 ผู้บังคับบัญชาของท่าน มอบหมายงานแก่ท่านอย่างเป็นธรรม มากน้อยเพียงใด | | | | | | 79.46 |
| หัวข้อการประเมิน | มากที่สุด หรือ ไม่มีเลย | น้อย | มาก | มากที่สุด | คะแนน | |
| หัวข้อการประเมิน | มากที่สุด หรือ ไม่มีเลย | น้อย | มาก | มากที่สุด | คะแนน | |
| ผู้บังคับบัญชาของท่าน มอบหมายงานแก่ท่านอย่างเป็นธรรม มากน้อยเพียงใด | 0.00% | 2.50% | 60.00% | 37.50% | 79.46 | |

| | | | | | | |
|---|------------------------------------|-------|--------|-----------|-------|-------|
| 114 ท่านได้รับการประเมินผลการปฏิบัติงาน ตามระดับคุณภาพของผลงาน มากน้อยเพียงใด | | | | | | 75.00 |
| หัวข้อการประเมิน | น้อย ที่สุด หรือ ไม่มีเลย | น้อย | มาก | มากที่สุด | คะแนน | |
| ท่านได้รับการประเมินผลการปฏิบัติงาน ตามระดับคุณภาพของผลงาน มากน้อยเพียงใด | 0.00% | 2.50% | 72.50% | 25.00% | 75.00 | |

| | | | | | | |
|--|------------------------------------|-------|--------|-----------|-------|-------|
| 115 ผู้บังคับบัญชาของท่าน มีการคัดเลือกผู้เข้ารับการฝึกอบรม การศึกษาดูงาน หรือการให้ทุนการศึกษา อย่างเป็นธรรม มากน้อยเพียงใด | | | | | | 75.86 |
| หัวข้อการประเมิน | น้อย ที่สุด หรือ ไม่มีเลย | น้อย | มาก | มากที่สุด | คะแนน | |
| ผู้บังคับบัญชาของท่าน มีการคัดเลือกผู้เข้ารับการฝึกอบรม การศึกษาดูงาน หรือการให้ทุนการศึกษา อย่างเป็นธรรม มากน้อยเพียงใด | 0.00% | 5.00% | 65.00% | 30.00% | 75.86 | |

| | | | | | | |
|--|------------------------------------|------|-----|-----------|-------|-------|
| 116 ผู้บังคับบัญชาของท่าน มีการสั่งการให้ท่านทำธุระส่วนตัวของผู้บังคับบัญชา มากน้อยเพียงใด | | | | | | 93.76 |
| หัวข้อการประเมิน | น้อย ที่สุด หรือไม่มี เลย | น้อย | มาก | มากที่สุด | คะแนน | |

116 ผู้บังคับบัญชาของท่าน มีการสั่งการให้ท่านทำธุระส่วนตัวของผู้บังคับ
บัญชา มากน้อยเพียงใด 93.76

| หัวข้อการประเมิน | น้อย ที่สุด หรือไม่มี เลย | น้อย | มาก | มาก ที่สุด | คะแนน |
|--|------------------------------------|--------|-------|---------------|-------|
| ผู้บังคับบัญชาของท่าน มีการ สั่งการให้ท่านทำธุระส่วนตัว ของผู้บังคับบัญชา มากน้อย เพียงใด | 82.50% | 17.50% | 0.00% | 0.00% | 93.76 |

117 ผู้บังคับบัญชาของท่าน มีการสั่งการให้ท่านทำในสิ่งที่ไม่ถูกต้อง หรือมี
ความเสี่ยงต่อการทุจริต มากน้อยเพียงใด 99.11

| หัวข้อการประเมิน | น้อย ที่สุด หรือไม่มี เลย | น้อย | มาก | มาก ที่สุด | คะแนน |
|--|------------------------------------|-------|-------|---------------|-------|
| ผู้บังคับบัญชาของท่าน มีการ สั่งการให้ท่านทำในสิ่งที่ไม่ถูก ต้อง หรือมีความเสี่ยงต่อการ ทุจริต มากน้อยเพียงใด | 97.50% | 2.50% | 0.00% | 0.00% | 99.11 |

118 การบริหารงานของบุคคลของหน่วยงานของท่าน มีลักษณะดังต่อไปนี้
มากน้อยเพียงใด 93.75

| หัวข้อการประเมิน | น้อย ที่สุดหรือ ไม่มีเลย | น้อย | มาก | มาก ที่สุด | คะแนน |
|--------------------------------------|--------------------------------|--------|-------|---------------|-------|
| ถูกแทรกแซงจากผู้มีอำนาจ | 75.00% | 22.50% | 2.50% | 0.00% | 91.95 |
| มีการซื้อขายตำแหน่ง | 90.00% | 10.00% | 0.00% | 0.00% | 96.43 |
| เอื้อประโยชน์ให้กลุ่มหรือ พวกพ้อง | 80.00% | 20.00% | 0.00% | 0.00% | 92.86 |

119 บุคลากรในหน่วยงานของท่าน มีการเอาทรัพย์สินของราชการไปเป็นของ
ส่วนตัว หรือนำไปให้กลุ่มหรือพวกพ้อง มากน้อยเพียงใด 98.22

| หัวข้อการประเมิน | น้อย ที่สุด หรือไม่มี เลย | น้อย | มาก | มาก ที่สุด | คะแนน |
|------------------|------------------------------------|------|-----|---------------|-------|
| | | | | | |

119 บุคลากรในหน่วยงานของท่าน มีการเอาทรัพย์สินของราชการไปเป็นของส่วนตัว หรือนำไปให้กลุ่มหรือพวกพ้อง มากน้อยเพียงใด 98.22

| หัวข้อการประเมิน | น้อยที่สุด หรือไม่มี เลย | น้อย | มาก | มากที่สุด | คะแนน |
|--|--------------------------------|-------|-------|-----------|-------|
| บุคลากรในหน่วยงานของท่าน มีการเอาทรัพย์สินของราชการไปเป็นของส่วนตัว หรือนำไปให้กลุ่มหรือพวกพ้อง มากน้อยเพียงใด | 95.00% | 5.00% | 0.00% | 0.00% | 98.22 |

120 ขั้นตอนการขออนุญาตเพื่อยืมทรัพย์สินของราชการไปใช้ปฏิบัติงานในหน่วยงานของท่าน มีความสะดวก มากน้อยเพียงใด 57.86

| หัวข้อการประเมิน | น้อยที่สุด หรือไม่มี เลย | น้อย | มาก | มากที่สุด | คะแนน |
|---|--------------------------------|--------|--------|-----------|-------|
| ขั้นตอนการขออนุญาตเพื่อยืมทรัพย์สินของราชการไปใช้ปฏิบัติงานในหน่วยงานของท่าน มีความสะดวก มากน้อยเพียงใด | 7.69% | 12.82% | 76.92% | 2.56% | 57.86 |

121 กรณีที่ต้องมีการขอยืมทรัพย์สินของราชการไปใช้ปฏิบัติงาน บุคลากรในหน่วยงานของท่าน มีการขออนุญาตอย่างถูกต้อง มากน้อยเพียงใด 72.30

| หัวข้อการประเมิน | น้อยที่สุด หรือไม่มี เลย | น้อย | มาก | มากที่สุด | คะแนน |
|--|--------------------------------|-------|--------|-----------|-------|
| กรณีที่ต้องมีการขอยืมทรัพย์สินของราชการไปใช้ปฏิบัติงาน บุคลากรในหน่วยงานของท่าน มีการขออนุญาตอย่างถูกต้อง มากน้อยเพียงใด | 2.50% | 2.50% | 72.50% | 22.50% | 72.30 |

122 บุคลากรภายนอกหรือภาคเอกชน มีการนำทรัพย์สินของราชการไปใช้ โดยไม่ได้ขออนุญาตอย่างถูกต้อง จากหน่วยงานของท่าน มากน้อยเพียงใด 97.32

| หัวข้อการประเมิน | น้อยที่สุด หรือไม่มี เลย | น้อย | มาก | มากที่สุด | คะแนน |
|--|--------------------------------|------|-----|-----------|-------|
| บุคลากรภายนอกหรือภาคเอกชน มีการนำทรัพย์สินของราชการไปใช้ โดยไม่ได้ขออนุญาตอย่างถูกต้อง จากหน่วยงานของท่าน มากน้อยเพียงใด | | | | | |

I22 บุคลากรภายนอกหรือภาคเอกชน มีการนำทรัพย์สินของราชการไปใช้ โดยไม่ได้ขออนุญาตอย่างถูกต้อง จากหน่วยงานของท่าน มากน้อยเพียงใด 97.32

| หัวข้อการประเมิน | น้อยที่สุดหรือไม่มีเลย | น้อย | มาก | มากที่สุด | คะแนน |
|--|------------------------|-------|-------|-----------|-------|
| บุคลากรภายนอกหรือภาคเอกชน มีการนำทรัพย์สินของราชการไปใช้ โดยไม่ได้ขออนุญาตอย่างถูกต้อง จากหน่วยงานของท่าน มากน้อยเพียงใด | 90.00% | 7.50% | 2.50% | 0.00% | 97.32 |

I23 ท่านรู้แนวปฏิบัติของหน่วยงานของท่าน เกี่ยวกับการใช้ทรัพย์สินของราชการที่ถูกต้อง มากน้อยเพียงใด 71.30

| หัวข้อการประเมิน | น้อยที่สุดหรือไม่มีเลย | น้อย | มาก | มากที่สุด | คะแนน |
|--|------------------------|--------|--------|-----------|-------|
| ท่านรู้แนวปฏิบัติของหน่วยงานของท่าน เกี่ยวกับการใช้ทรัพย์สินของราชการที่ถูกต้อง มากน้อยเพียงใด | 5.00% | 15.00% | 47.50% | 32.50% | 71.30 |

I24 หน่วยงานของท่าน มีการกำกับดูแลและตรวจสอบการใช้ทรัพย์สินของราชการ เพื่อป้องกันไม่ให้เกิดการนำไปใช้ประโยชน์ส่วนตัว กลุ่ม หรือพวกพ้อง มากน้อยเพียงใด 68.65

| หัวข้อการประเมิน | น้อยที่สุดหรือไม่มีเลย | น้อย | มาก | มากที่สุด | คะแนน |
|---|------------------------|--------|--------|-----------|-------|
| หน่วยงานของท่าน มีการกำกับดูแลและตรวจสอบการใช้ทรัพย์สินของราชการ เพื่อป้องกันไม่ให้เกิดการนำไปใช้ประโยชน์ส่วนตัว กลุ่ม หรือพวกพ้อง มากน้อยเพียงใด | 2.50% | 10.00% | 67.50% | 20.00% | 68.65 |

I25 ผู้บริหารสูงสุดของหน่วยงานของท่าน ให้ความสำคัญกับการต่อต้านการทุจริต มากน้อยเพียงใด 83.05

| 125 ผู้บริหารสูงสุดของหน่วยงานของท่าน ให้ความสำคัญกับการต่อต้านการทุจริต มากน้อยเพียงใด | | | | | |
|---|--------------------------------|-------|--------|-----------|-------|
| หัวข้อการประเมิน | น้อยที่สุด หรือ ไม่มีเลย | น้อย | มาก | มากที่สุด | คะแนน |
| หัวข้อการประเมิน | น้อยที่สุด หรือ ไม่มีเลย | น้อย | มาก | มากที่สุด | คะแนน |
| ผู้บริหารสูงสุดของหน่วยงานของท่าน ให้ความสำคัญกับการต่อต้านการทุจริต มากน้อยเพียงใด | 0.00% | 0.00% | 50.00% | 50.00% | 83.05 |

| 126 หน่วยงานของท่าน มีการดำเนินการ ดังต่อไปนี้ หรือไม่ | | | | | |
|--|--------|--------|--|--|-------|
| หัวข้อการประเมิน | มี | ไม่มี | | | คะแนน |
| หัวข้อการประเมิน | มี | ไม่มี | | | คะแนน |
| ทบทวนนโยบายหรือมาตรการป้องกันการทุจริตในหน่วยงานให้มีประสิทธิภาพ | 95.00% | 5.00% | | | 94.59 |
| จัดทำแผนงานด้านการป้องกันและปราบปรามการทุจริตของหน่วยงาน | 90.00% | 10.00% | | | 89.19 |

| 127 ปัญหาการทุจริตในหน่วยงานของท่าน ได้รับการแก้ไข มากน้อยเพียงใด | | | | | |
|---|--------------------------------|-------|--------|-----------|-------|
| หัวข้อการประเมิน | น้อยที่สุด หรือ ไม่มีเลย | น้อย | มาก | มากที่สุด | คะแนน |
| หัวข้อการประเมิน | น้อยที่สุด หรือ ไม่มีเลย | น้อย | มาก | มากที่สุด | คะแนน |
| ปัญหาการทุจริตในหน่วยงานของท่าน ได้รับการแก้ไข มากน้อยเพียงใด | 2.50% | 2.50% | 62.50% | 32.50% | 74.97 |

| 128 หน่วยงานของท่าน มีการดำเนินการดังต่อไปนี้ ต่อการทุจริตในหน่วยงาน มากน้อยเพียงใด | | | | | |
|---|--------------------------------|-------|--------|-----------|-------|
| หัวข้อการประเมิน | น้อยที่สุด หรือ ไม่มีเลย | น้อย | มาก | มากที่สุด | คะแนน |
| หัวข้อการประเมิน | น้อยที่สุด หรือ ไม่มีเลย | น้อย | มาก | มากที่สุด | คะแนน |
| เฟ้าระวัง | 2.50% | 2.50% | 62.50% | 32.50% | 75.86 |

128 หน่วยงานของท่าน มีการดำเนินการดังต่อไปนี้ ต่อการทุจริตในหน่วยงาน
 มากน้อยเพียงใด 74.64

| หัวข้อการประเมิน | น้อย ที่สุด หรือ ไม่มี เลย | น้อย | มาก | มาก ที่สุด | คะแนน |
|------------------|--|--------|--------|---------------|-------|
| ตรวจสอบ | 2.50% | 2.50% | 62.50% | 32.50% | 75.86 |
| ลงโทษทางวินัย * | 2.50% | 12.50% | 52.50% | 32.50% | 72.19 |

129 หน่วยงานของท่าน มีการนำผลการตรวจสอบของฝ่ายตรวจสอบทั้ง
 ภายในและภายนอกหน่วยงาน ไปปรับปรุงการทำงาน เพื่อป้องกันการทุจริตใน
 หน่วยงาน มากน้อยเพียงใด 76.73

| หัวข้อการประเมิน | น้อย ที่สุด หรือ ไม่มีเลย | น้อย | มาก | มาก ที่สุด | คะแนน |
|---|------------------------------------|-------|--------|---------------|-------|
| หน่วยงานของท่าน มีการนำ ผลการตรวจสอบของฝ่าย ตรวจสอบทั้งภายในและ ภายนอกหน่วยงาน ไป ปรับปรุงการทำงาน เพื่อ ป้องกันการทุจริตในหน่วย งาน มากน้อยเพียงใด | 0.00% | 7.50% | 55.00% | 37.50% | 76.73 |

130 หากท่านพบเห็นแนวโน้มการทุจริตที่จะเกิดขึ้นในหน่วยงานของท่าน ท่านมี
 ความคิดเห็นต่อประเด็นดังต่อไปนี้ อย่างไร 76.72

| หัวข้อการประเมิน | น้อย ที่สุด หรือ ไม่มีเลย | น้อย | มาก | มากที่สุด | คะแนน |
|---|------------------------------------|--------|--------|-----------|-------|
| สามารถร้องเรียนและส่ง หลักฐานได้อย่างสะดวก | 0.00% | 7.50% | 57.50% | 35.00% | 75.84 |
| สามารถติดตามผลการร้อง เรียนได้ | 0.00% | 12.50% | 50.00% | 37.50% | 74.89 |
| มั่นใจว่าจะมีการดำเนินการ อย่างตรงไปตรงมา | 0.00% | 5.00% | 55.00% | 40.00% | 78.54 |
| มั่นใจว่าจะปลอดภัยและไม่มี ผลกระทบต่อตนเอง | 0.00% | 7.50% | 52.50% | 40.00% | 77.62 |

| E1 เจ้าหน้าที่ของหน่วยงานที่ท่านติดต่อ ปฏิบัติงาน/ให้บริการแก่ท่าน ตาม ประเด็นดังต่อไปนี้ มากน้อยเพียงใด | | | | | | 81.18 |
|---|------------------------------------|-------|--------|---------------|-------|-------|
| หัวข้อการประเมิน | น้อย ที่สุด หรือ ไม่มีเลย | น้อย | มาก | มาก ที่สุด | คะแนน | |
| โปร่งใสเป็นไปตามขั้นตอนที่ กำหนด | 0.00% | 2.78% | 77.78% | 19.44% | 72.47 | |
| โปร่งใสเป็นไปตามระยะเวลาที่ กำหนด | 0.00% | 2.78% | 25.00% | 72.22% | 89.89 | |

| E2 เจ้าหน้าที่ของหน่วยงานที่ท่านติดต่อ ปฏิบัติงาน/ให้บริการแก่ท่าน กับผู้มา ติดต่ออื่น ๆ อย่างเท่าเทียมกันมากน้อยเพียงใด | | | | | | 66.06 |
|---|------------------------------------|-------|--------|---------------|-------|-------|
| หัวข้อการประเมิน | น้อย ที่สุด หรือ ไม่มีเลย | น้อย | มาก | มาก ที่สุด | คะแนน | |
| เจ้าหน้าที่ของหน่วยงานที่ท่าน ติดต่อ ปฏิบัติงาน/ให้บริการ แก่ท่าน กับผู้มาติดต่ออื่น ๆ อย่างเท่าเทียมกันมากน้อย เพียงใด | 0.00% | 2.78% | 97.22% | 0.00% | 66.06 | |

| E3 เจ้าหน้าที่ของหน่วยงานที่ท่านติดต่อ ให้ข้อมูลเกี่ยวกับการดำเนินการ/ให้ บริการแก่ท่านอย่างตรงไปตรงมา ไม่ปิดบังหรือบิดเบือนข้อมูลมาน้อยเพียงใด | | | | | | 90.81 |
|---|------------------------------------|-------|--------|-----------|-------|-------|
| หัวข้อการประเมิน | น้อย ที่สุด หรือ ไม่มีเลย | น้อย | มาก | มากที่สุด | คะแนน | |
| เจ้าหน้าที่ของหน่วยงานที่ท่าน ติดต่อ ให้ข้อมูลเกี่ยวกับการ ดำเนินการ/ให้บริการแก่ท่าน อย่างตรงไปตรงมา ไม่ปิดบัง หรือบิดเบือนข้อมูลมาน้อย เพียงใด | 0.00% | 2.78% | 22.22% | 75.00% | 90.81 | |

| E4 ในระยะเวลา 1 ปีที่ผ่านมา ท่านเคยถูกเจ้าหน้าที่ของหน่วยงานที่ท่านติดต่อ ร้องขอให้จ่ายหรือให้สิ่งดังต่อไปนี้ เพื่อแลกกับการปฏิบัติงาน การอนุมัติ อนุญาต หรือให้บริการ หรือไม่ | | | | | | 100.00 |
|--|-------|---------|-------|--|--------|--------|
| หัวข้อการประเมิน | มี | | ไม่มี | | คะแนน | |
| เงิน | 0.00% | 100.00% | | | 100.00 | |

E4 ในระยะเวลา 1 ปีที่ผ่านมา ท่านเคยถูกเจ้าหน้าที่ของหน่วยงานที่ท่านติดต่อ ร้องขอให้จ่ายหรือให้สิ่งดังต่อไปนี้ เพื่อแลกกับการปฏิบัติงาน การอนุมัติ อนุญาต หรือให้บริการ หรือไม่

| หัวข้อการประเมิน | มี | ไม่มี | คะแนน |
|--|-------|---------|--------|
| ทรัพย์สิน | 0.00% | 100.00% | 100.00 |
| ประโยชน์อื่น ๆ ที่อาจคำนวณเป็นเงินได้ เช่น การลดราคา การให้ความบันเทิง เป็นต้น | 0.00% | 100.00% | 100.00 |

E5 หน่วยงานที่ท่านติดต่อ มีการดำเนินงาน โดยคำนึงถึงประโยชน์ของ ประชาชนและส่วนรวมเป็นหลัก มากน้อยเพียงใด

| หัวข้อการประเมิน | น้อยที่สุด หรือ ไม่มีเลย | น้อย | มาก | มากที่สุด | คะแนน |
|---|--------------------------|-------|--------|-----------|-------|
| หน่วยงานที่ท่านติดต่อ มีการดำเนินงาน โดยคำนึงถึงประโยชน์ของประชาชนและส่วนรวมเป็นหลัก มากน้อยเพียงใด | 0.00% | 8.33% | 80.56% | 11.11% | 67.83 |

E6 การเผยแพร่ข้อมูลของหน่วยงานที่ท่านติดต่อ มีลักษณะดังต่อไปนี้ มากน้อยเพียงใด

| หัวข้อการประเมิน | น้อยที่สุด หรือ ไม่มีเลย | น้อย | มาก | มากที่สุด | คะแนน |
|------------------------|--------------------------|-------|--------|-----------|-------|
| เข้าถึงง่าย ไม่ซับซ้อน | 0.00% | 8.33% | 22.22% | 69.44% | 87.08 |
| มีช่องทางหลากหลาย | 0.00% | 2.78% | 97.22% | 0.00% | 66.06 |

E7 หน่วยงานที่ท่านติดต่อ มีการเผยแพร่ผลการหรือข้อมูลที่สาธารณชนควร รับทราบอย่างชัดเจน มากน้อยเพียงใด

| หัวข้อการประเมิน | น้อยที่สุด หรือ ไม่มีเลย | น้อย | มาก | มากที่สุด | คะแนน |
|---|--------------------------|-------|-------|-----------|-------|
| หน่วยงานที่ท่านติดต่อ มีการเผยแพร่ผลการหรือข้อมูลที่ สาธารณชนควรรับทราบอย่างชัดเจน มากน้อยเพียงใด | 0.00% | 2.78% | 0.00% | 97.22% | 98.14 |

| | | | | | |
|---|--|---------|-------|-------|--------|
| E8 หน่วยงานที่ท่านติดต่อ มีช่องทางรับฟังคำติชมหรือความคิดเห็นเกี่ยวกับการดำเนินงาน/การให้บริการ หรือไม่ | | | | | 100.00 |
| หัวข้อการประเมิน | | มี | ไม่มี | คะแนน | |
| หน่วยงานที่ท่านติดต่อ มีช่องทางรับฟังคำติชมหรือความคิดเห็นเกี่ยวกับการดำเนินงาน/การให้บริการ หรือไม่ | | 100.00% | 0.00% | | 100.00 |

| | | | | | |
|---|------------------------|-------|--------|-----------|-------|
| E9 หน่วยงานที่ท่านติดต่อ มีการชี้แจงและตอบคำถามเมื่อมีข้อกังวลสงสัยเกี่ยวกับการดำเนินงานได้อย่างชัดเจน มากน้อยเพียงใด | | | | | 91.72 |
| หัวข้อการประเมิน | น้อยที่สุดหรือไม่มีเลย | น้อย | มาก | มากที่สุด | คะแนน |
| หน่วยงานที่ท่านติดต่อ มีการชี้แจงและตอบคำถามเมื่อมีข้อกังวลสงสัยเกี่ยวกับการดำเนินงานได้อย่างชัดเจน มากน้อยเพียงใด | 0.00% | 2.78% | 19.44% | 77.78% | 91.72 |

| | | | | | |
|--|--|---------|-------|-------|--------|
| E10 หน่วยงานที่ท่านติดต่อ มีช่องทางให้ผู้มาติดต่อร้องเรียนการทุจริตของเจ้าหน้าที่ในหน่วยงานหรือไม่ | | | | | 100.00 |
| หัวข้อการประเมิน | | มี | ไม่มี | คะแนน | |
| หน่วยงานที่ท่านติดต่อ มีช่องทางให้ผู้มาติดต่อร้องเรียนการทุจริตของเจ้าหน้าที่ในหน่วยงานหรือไม่ | | 100.00% | 0.00% | | 100.00 |

| | | | | | |
|--|------------------------|-------|--------|-----------|-------|
| E11 เจ้าหน้าที่ของหน่วยงานที่ท่านติดต่อ มีการปรับปรุงคุณภาพการปฏิบัติงาน/การให้บริการให้ดีขึ้นมากน้อยเพียงใด | | | | | 66.06 |
| หัวข้อการประเมิน | น้อยที่สุดหรือไม่มีเลย | น้อย | มาก | มากที่สุด | คะแนน |
| เจ้าหน้าที่ของหน่วยงานที่ท่านติดต่อ มีการปรับปรุงคุณภาพการปฏิบัติงาน/การให้บริการให้ดีขึ้นมากน้อยเพียงใด | 0.00% | 2.78% | 97.22% | 0.00% | 66.06 |

| | | | | | |
|--|--|--|--|--|-------|
| E12 หน่วยงานที่ท่านติดต่อ มีการปรับปรุงวิธีการและขั้นตอนการดำเนินงาน/การให้บริการดีขึ้น มากน้อยเพียงใด | | | | | 93.56 |
|--|--|--|--|--|-------|

| | | | | | | |
|--|------------------------------------|-------|--------|-----------|-------|-------|
| E12 หน่วยงานที่ท่านติดต่อ มีการปรับปรุงวิธีการและขั้นตอนการดำเนินงาน/การให้บริการดีขึ้น มากน้อยเพียงใด | | | | | | 93.56 |
| | มากที่สุด หรือ ไม่มีเลย | น้อย | มาก | มากที่สุด | คะแนน | |
| หัวข้อการประเมิน | น้อย ที่สุด หรือ ไม่มีเลย | น้อย | มาก | มากที่สุด | คะแนน | |
| หน่วยงานที่ท่านติดต่อ มีการปรับปรุงวิธีการและขั้นตอนการดำเนินงาน/การให้บริการดีขึ้น มากน้อยเพียงใด | 0.00% | 2.78% | 13.89% | 83.33% | 93.56 | |

| | | | | | | |
|---|--|---------|-------|--------|--|--------|
| E13 หน่วยงานที่ท่านติดต่อ มีการนำเทคโนโลยีมาใช้ในการดำเนินงาน/การให้บริการ ให้เกิดความสะดวกรวดเร็วมากขึ้น หรือไม่ | | | | | | 100.00 |
| หัวข้อการประเมิน | | มี | ไม่มี | คะแนน | | |
| หน่วยงานที่ท่านติดต่อ มีการนำเทคโนโลยีมาใช้ในการดำเนินงาน/การให้บริการ ให้เกิดความสะดวกรวดเร็วมากขึ้น หรือไม่ | | 100.00% | 0.00% | 100.00 | | |

| | | | | | | |
|--|------------------------------------|-------|--------|-----------|-------|-------|
| E14 หน่วยงานที่ท่านติดต่อ เปิดโอกาสให้ผู้รับบริการ ผู้มาติดต่อ หรือผู้มีส่วนได้ส่วนเสีย เข้าไปมีส่วนร่วมในการปรับปรุงพัฒนาการดำเนินงาน/การให้บริการของหน่วยงานได้ดีขึ้น มากน้อยเพียงใด | | | | | | 91.72 |
| หัวข้อการประเมิน | น้อย ที่สุด หรือ ไม่มีเลย | น้อย | มาก | มากที่สุด | คะแนน | |
| หน่วยงานที่ท่านติดต่อ เปิดโอกาสให้ผู้รับบริการ ผู้มาติดต่อ หรือผู้มีส่วนได้ส่วนเสีย เข้าไปมีส่วนร่วมในการปรับปรุงพัฒนาการดำเนินงาน/การให้บริการของหน่วยงานได้ดีขึ้น มากน้อยเพียงใด | 0.00% | 2.78% | 19.44% | 77.78% | 91.72 | |

| | | | | | | |
|--|------------------------------------|------|-----|-----------|-------|-------|
| E15 หน่วยงานที่ท่านติดต่อ มีการปรับปรุงการดำเนินงาน/การให้บริการ ให้มีความโปร่งใสมากขึ้นมากน้อยเพียงใด | | | | | | 66.06 |
| หัวข้อการประเมิน | น้อย ที่สุด หรือ ไม่มีเลย | น้อย | มาก | มากที่สุด | คะแนน | |

| E15 หน่วยงานที่กำกับดูแล มีการปรับปรุงการดำเนินงาน/การให้บริการ ให้มีความโปร่งใสมากขึ้นอย่างน้อยเพียงใด | | | | | |
|---|--------------------------------|-------|--------|-----------|-------|
| หัวข้อการประเมิน | น้อยที่สุด หรือ ไม่มีเลย | น้อย | มาก | มากที่สุด | คะแนน |
| หน่วยงานที่กำกับดูแล มีการปรับปรุงการดำเนินงาน/การให้บริการ ให้มีความโปร่งใสมากขึ้นอย่างน้อยเพียงใด | 0.00% | 2.78% | 97.22% | 0.00% | 66.06 |

ตัวชี้วัดย่อยที่ 9.1 ข้อมูลพื้นฐาน

ข้อมูลพื้นฐาน

| ข้อ | ประเด็นการตรวจ | ความคิดเห็น | คะแนน |
|-----|--------------------------|---------------------|--------|
| O1 | โครงสร้างหน่วยงาน | | 100.00 |
| O2 | ข้อมูลผู้บริหาร | | 100.00 |
| O3 | อำนาจหน้าที่ | | 100.00 |
| O4 | แผนการขับเคลื่อนหน่วยงาน | | 100.00 |
| O5 | ข้อมูลการติดต่อหน่วยงาน | อยู่ด้านล่างของเว็บ | 100.00 |
| O6 | กฎหมายที่เกี่ยวข้อง | | 100.00 |

ข่าวประชาสัมพันธ์

| ข้อ | ประเด็นการตรวจ | ความคิดเห็น | คะแนน |
|-----|-------------------|-------------|--------|
| O7 | ข่าวประชาสัมพันธ์ | | 100.00 |

การปฏิสัมพันธ์ข้อมูล

| ข้อ | ประเด็นการตรวจ | ความคิดเห็น | คะแนน |
|-----|----------------|--|--------|
| O8 | Q&A | หน่วยงานจะต้องแสดงข้อมูลเกี่ยวกับ Q&A ซึ่งจะต้องเป็นส่วนที่ผู้รับบริการผู้มาติดต่อ หรือผู้มีส่วนได้ส่วนเสียสามารถสอบถามข้อมูลหรือข้อกังวล ส่งสัยผ่านทางเว็บไซต์ของหน่วยงาน เช่น กล่องข้อความ หรือเว็บบอร์ด เป็นต้น | 0.00 |
| O9 | Social Network | | 100.00 |

ตัวชี้วัดย่อยที่ 9.2 การบริหารงาน

แผนการดำเนินงาน

| ข้อ | ประเด็นการตรวจ | ความคิดเห็น | คะแนน |
|-----|----------------|-------------|-------|
|-----|----------------|-------------|-------|

| ข้อ | ประเด็นการตรวจ | ความคิดเห็น | คะแนน |
|-----|--|-------------|--------|
| O10 | แผนการดำเนินงานประจำปี | | 100.00 |
| O11 | รายงานการกำกับติดตามการดำเนินงาน รอบ 6 เดือน | | 100.00 |
| O12 | รายงานผลการดำเนินงานประจำปี | | 100.00 |

การปฏิบัติงาน

| ข้อ | ประเด็นการตรวจ | ความคิดเห็น | คะแนน |
|-----|----------------------|--|-------|
| O13 | มาตรฐานการปฏิบัติงาน | หน่วยงานจะต้องแสดงข้อมูลเกี่ยวกับมาตรฐานการปฏิบัติงาน ซึ่งจะต้องมีเนื้อหาเกี่ยวกับวิธีการปฏิบัติงานของเจ้าหน้าที่ของหน่วยงาน เพื่อให้เป็นมาตรฐานเดียวกัน โดยจะต้องเป็นข้อมูลในมิติของการปฏิบัติงานของเจ้าหน้าที่ ไม่ใช่การดำเนินการของผู้มารับบริการ | 0.00 |

การให้บริการ

| ข้อ | ประเด็นการตรวจ | ความคิดเห็น | คะแนน |
|-----|-----------------------------|---|--------|
| O14 | มาตรฐานการให้บริการ | หน่วยงานจะต้องแสดงข้อมูลเกี่ยวกับมาตรฐานการให้บริการ ซึ่งจะต้องมีเนื้อหาเกี่ยวกับรายละเอียดการให้บริการตามภารกิจของหน่วยงาน ที่ผู้มารับบริการจะต้องรับทราบ (สำหรับหน่วยงานที่มีมาตรฐานการให้บริการเป็นจำนวนมาก อาจเผยแพร่เฉพาะมาตรฐานการให้บริการที่มีความสำคัญต่อภารกิจของหน่วยงานก็ได้) | 0.00 |
| O15 | ข้อมูลเชิงสถิติการให้บริการ | | 100.00 |

ตัวชี้วัดย่อยที่ 9.3 การบริหารเงินงบประมาณ

ข้อบัญญัติหรือเทศบัญญัติงบประมาณรายจ่ายประจำปี

| ข้อ | ประเด็นการตรวจ | ความคิดเห็น | คะแนน |
|-----|--|-------------|--------|
| O16 | ข้อบัญญัติหรือเทศบัญญัติงบประมาณรายจ่ายประจำปี | | 100.00 |
| O17 | รายงานการกำกับติดตามการใช้จ่ายงบประมาณ รอบ 6 เดือน | | 100.00 |
| O18 | รายงานผลการใช้จ่ายงบประมาณประจำปี | | 100.00 |

การจัดซื้อจัดจ้างหรือการจัดหาพัสดุ

| ข้อ | ประเด็นการตรวจ | ความคิดเห็น | คะแนน |
|-----|----------------|-------------|-------|
|-----|----------------|-------------|-------|

| ข้อ | ประเด็นการตรวจ | ความคิดเห็น | คะแนน |
|-----|---|-------------|--------|
| O19 | แผนการจัดซื้อจัดจ้างหรือแผนการจัดหาพัสดุ | | 100.00 |
| O20 | ประกาศต่างๆ เกี่ยวกับการจัดซื้อจัดจ้างหรือการจัดหาพัสดุ | | 100.00 |
| O21 | สรุปผลการจัดซื้อจัดจ้างหรือการจัดหาพัสดุรายเดือน | | 100.00 |
| O22 | รายงานผลการจัดซื้อจัดจ้างหรือการจัดหาพัสดุประจำปี | | 100.00 |

ตัวชี้วัดย่อยที่ 9.4 การส่งเสริมความโปร่งใส

การจัดการเรื่องร้องเรียนการทุจริต

| ข้อ | ประเด็นการตรวจ | ความคิดเห็น | คะแนน |
|-----|--|---|--------|
| O23 | แนวปฏิบัติการจัดการเรื่องร้องเรียนการทุจริต | | 100.00 |
| O24 | ช่องทางแจ้งเรื่องร้องเรียนการทุจริต | ไม่พบข้อมูล หน่วยงานนำหน้าเว็บหลักมาตอบ | 0.00 |
| O25 | ข้อมูลเชิงสถิติเรื่องร้องเรียนการทุจริตประจำปี | ไม่พบข้อมูล หน่วยงานนำหน้าเว็บหลักมาตอบ | 0.00 |

การเปิดโอกาสให้เกิดการมีส่วนร่วม

| ข้อ | ประเด็นการตรวจ | ความคิดเห็น | คะแนน |
|-----|----------------------------------|---|-------|
| O26 | ช่องทางการรับฟังความคิดเห็น | ไม่พบข้อมูล หน่วยงานนำหน้าเว็บหลักมาตอบ | 0.00 |
| O27 | การเปิดโอกาสให้เกิดการมีส่วนร่วม | ไม่พบข้อมูล หน่วยงานนำหน้าเว็บหลักมาตอบ | 0.00 |

ตัวชี้วัดย่อยที่ 10.1 การดำเนินการเพื่อป้องกันการทุจริต

เจตจํานงสุจริตของผู้บริหาร

| ข้อ | ประเด็นการตรวจ | ความคิดเห็น | คะแนน |
|-----|----------------------------|---|--------|
| O28 | เจตจํานงสุจริตของผู้บริหาร | | 100.00 |
| O29 | การมีส่วนร่วมของผู้บริหาร | หน่วยงานจะต้องแสดงข้อมูลเกี่ยวกับการมีส่วนร่วมของผู้บริหาร ซึ่งจะต้องเป็นการดำเนินการหรือกิจกรรมที่แสดงถึงการมีส่วนร่วมของผู้บริหารสูงสุดคนปัจจุบัน ในการให้ความสำคัญกับการปรับปรุงพัฒนาหน่วยงานด้านคุณธรรมและโปร่งใส และจะต้องเป็นข้อมูลภายในปีที่ประเมิน (2561) | 0.00 |

การเสริมสร้างวัฒนธรรมองค์กร

| ข้อ | ประเด็นการตรวจ | ความคิดเห็น | คะแนน |
|-----|-----------------------------|---|-------|
| O30 | การเสริมสร้างวัฒนธรรมองค์กร | หน่วยงานจะต้องแสดงข้อมูลเกี่ยวกับการเสริมสร้างวัฒนธรรมองค์กร ซึ่งจะต้องเป็นการดำเนินการหรือกิจกรรมที่แสดงถึงการเสริมสร้างวัฒนธรรมองค์กรให้เจ้าหน้าที่ของหน่วยงานมีทัศนคติ ค่านิยม ในการปฏิบัติงานอย่างซื่อสัตย์สุจริต และจะต้องเป็นข้อมูลภายในปีที่ประเมิน (2561) | 0.00 |

แผนปฏิบัติการป้องกันการทุจริต

| ข้อ | ประเด็นการตรวจ | ความคิดเห็น | คะแนน |
|-----|--|--|--------|
| O31 | แผนปฏิบัติการป้องกันการทุจริต ประจำปี | | 100.00 |
| O32 | รายงานการกำกับติดตามการดำเนินการป้องกันการทุจริต รอบ 6 เดือน | หน่วยงานนำหน้าเว็บสำนักป้องกัน การทุจริตภาคการเมือง สำนักงาน คณะกรรมการป้องกันและปราบปราม การทุจริตแห่งชาติมาตอบ | 0.00 |
| O33 | รายงานผลการดำเนินการป้องกันการทุจริตประจำปี | หน่วยงานจะต้องแสดงข้อมูลเกี่ยวกับรายงานผลการดำเนินการป้องกันการทุจริตประจำปี ซึ่งจะต้องมีสรุป การดำเนินการป้องกันการทุจริตของ หน่วยงาน ในรอบ 12 เดือน และจะต้องเป็นข้อมูลของปีที่ผ่านมา (2560) | 0.00 |

ผู้ตอบแบบวัดการรับรู้ของผู้มีส่วนได้ส่วนเสีย ภายนอก

| อายุ | ชาย | หญิง | อื่นๆ |
|---------------|-----|------|-------|
| ต่ำกว่า 20 ปี | 0 | 0 | 0 |
| 20 – 30 ปี | 0 | 0 | 0 |
| 30 – 40 ปี | 1 | 4 | 0 |
| 40 – 50 ปี | 8 | 10 | 0 |
| 50 – 60 ปี | 5 | 1 | 0 |
| มากกว่า 60 ปี | 3 | 4 | 0 |

| อายุ | ชาย | หญิง | อื่นๆ |
|-------------------------|-----|------|-------|
| ระดับการศึกษา | ชาย | หญิง | อื่นๆ |
| ประถมศึกษาหรือต่ำกว่า | 1 | 3 | 0 |
| มัธยมศึกษาหรือเทียบเท่า | 8 | 12 | 0 |
| อนุปริญญาหรือเทียบเท่า | 0 | 0 | 0 |
| ปริญญาตรีหรือเทียบเท่า | 8 | 4 | 0 |
| สูงกว่าปริญญาตรี | 0 | 0 | 0 |
| อื่น ๆ | 0 | 0 | 0 |
| ติดต่อหน่วยงาน | ชาย | หญิง | อื่นๆ |
| บุคคลทั่วไป | 9 | 15 | 0 |
| หน่วยงานของรัฐ | 3 | 3 | 0 |
| องค์กรธุรกิจ | 5 | 1 | 0 |

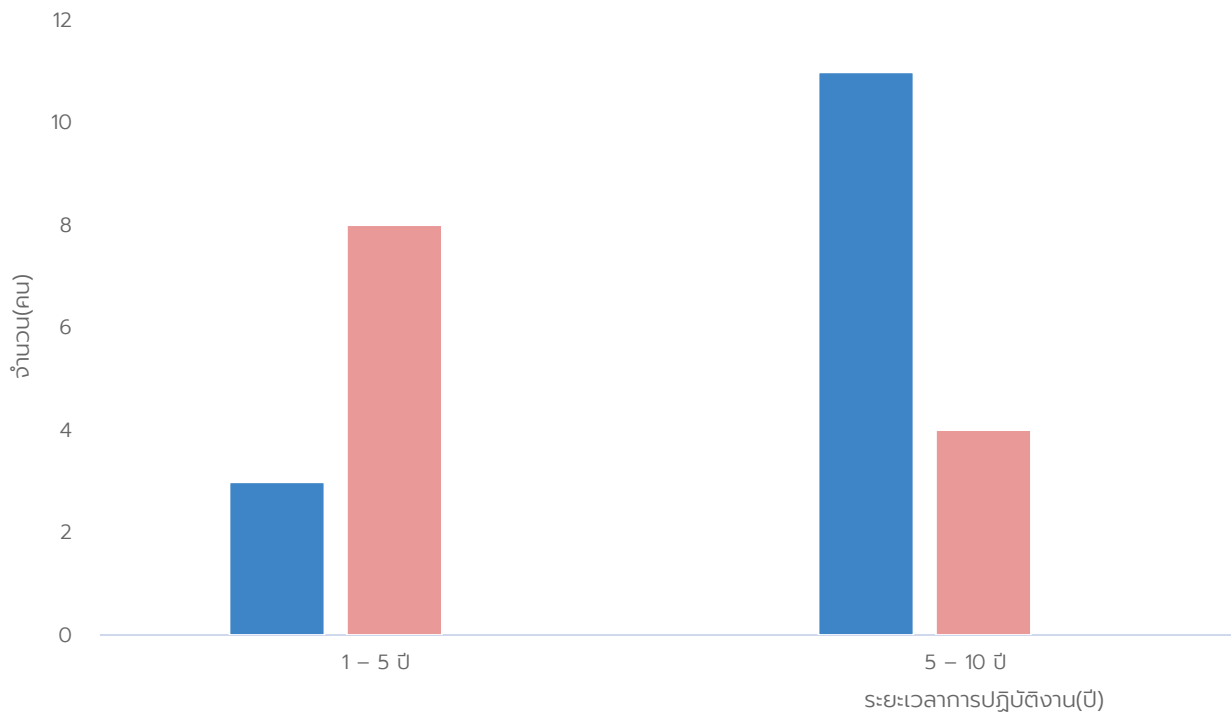
ผู้ตอบแบบวัดการรับรู้ของผู้มีส่วนได้ส่วนเสีย ภายใน

| อายุ | ชาย | หญิง | อื่นๆ |
|---------------------------|-----|------|-------|
| ต่ำกว่า 20 ปี | 0 | 0 | 0 |
| 20 – 30 ปี | 0 | 0 | 0 |
| 30 – 40 ปี | 6 | 12 | 0 |
| 40 – 50 ปี | 4 | 7 | 0 |
| 50 – 60 ปี | 5 | 1 | 0 |
| มากกว่า 60 ปี | 2 | 0 | 0 |
| ระดับการศึกษา | ชาย | หญิง | อื่นๆ |
| ประถมศึกษาหรือต่ำกว่า | 1 | 0 | 0 |
| มัธยมศึกษาหรือเทียบเท่า | 6 | 1 | 0 |
| อนุปริญญาตรีหรือเทียบเท่า | 1 | 1 | 0 |
| ปริญญาตรีหรือเทียบเท่า | 3 | 9 | 0 |
| สูงกว่าปริญญาตรี | 6 | 9 | 0 |

| | | | |
|--------|-----|------|-------|
| อายุ | ชาย | หญิง | อื่นๆ |
| อื่น ๆ | 0 | 0 | 0 |

สภาพแวดล้อมการทำงานของเจ้าหน้าที่ในหน่วยงานภาครัฐ ประจำปี 2561

จำนวนบุคลากร



ความสุขในการทำงาน



51.35%



48.65%



0.00%



0.00%

ติดต่อหน่วยงานสำนักงาน ป.ป.ช.



สำนักประเมินคุณธรรมและความโปร่งใส
สำนักงานคณะกรรมการป้องกันและปราบปรามการทุจริตแห่งชาติ
เลขที่ 361 ถ.นนทบุรี ต.ท่าทราย อ.เมืองนนทบุรี จ.นนทบุรี 11000
ติดต่อสอบถามได้ที่ Line @ITAS

© Copyright 2022

จำนวนคนเข้าชมเว็บไซต์ 2208318